



連携室 病床管理係

病床管理担当看護師長、入退院調整看護師、看護相談看護師の3名が病床管理係として地域医療連携室に席を置き、勤務しています。
各担当の役割を十分発揮して、連携を円りながら活動しています。



病床管理担当師長は、

院内全体の入院病床の管理をしています

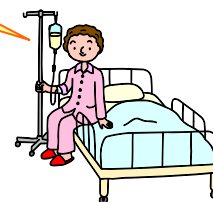
入退院調整看護師は、

スムーズな退院への支援をしています

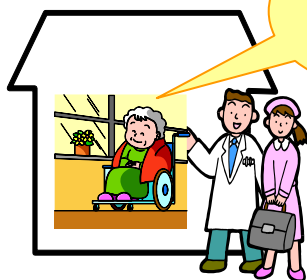
看護相談看護師は、

在宅療養に向けた支援や継続看護の窓口として活動しています

すぐ入院できて
よかった



家に帰れて
嬉しい



皆さんの笑顔が
私達のパワーです



患者、家族に安心・信頼される医療が提供できるように
医師や看護師・連携室・MSW等と連携を円りながら日々頑張っています！